

La Côte

JEUDI 2 FÉVRIER 2012 | www.lacote.ch | N° 23 | CHF 2.50/€ 2.50 | J.A. - 1260 NYON

Maison de la Rivière: l'avenir comme un long fleuve tranquille



TOLOCHENAZ Après de longues années de démarches administratives, la fondation qui veut transformer l'ancien moulin en maison de la rivière a reçu son permis de construire. Le chantier doit démarrer à la mi-février. Il manque encore un tiers des 9

TOLOCHENAZ Permis de construire délivré, le chantier débutera à la mi-février.

Plus aucun écueil sur le flux de la Maison de la Rivière



Jean-François Rubin (à dr.) n'est plus seul à porter son projet de Maison de la Rivière. Il est entouré d'une équipe composée de Nathalie Kummer, Vanda Ciotti et Géraldine Gavillet. GLENN MICHEL

DIDIER SANDOZ
dsandoz@lacote.ch

Il peine à cacher sa satisfaction, Jean-François Rubin! Les méandres, il connaît ce spécialiste des rivières. Mais les détours administratifs qui ont précédé l'octroi du permis de construire la Maison de la Rivière à Tolochenaz se sont tout de même révélés plus complexes et épuisants qu'il l'imaginait. «*Tout ça, c'est désormais du passé. Place désormais au chantier*», se réjouit l'initiateur de ce futur centre de compétences en gestion et renaturation des milieux aquatiques.

En chantier dès février

Sur le terrain, cela se concrétisera par l'arrivée des bulldozers et des ouvriers d'ici deux semaines environ. Ceux-ci effectueront les travaux préparatoires qui consistent essentiellement à acheminer eau et électricité sur le site de l'ancienne poudrière au bord du Boiron à quelques di-

zaines de mètres de son embouchure.

Ensuite, il s'agira de transformer le bâtiment bicentenaire pour en faire un lieu fonctionnel utile à la recherche scientifique, à la sensibilisation et à l'accueil du public. Des laboratoires et des chambres d'étudiants seront aménagés dans les annexes en aval de l'ancienne poudrière. Des sentiers didactiques, des salles de cours et des collections naturalistes permettront de réunir chercheurs, classes d'écoles et familles en excursion. On y procédera également à l'initiation des pêcheurs en quête de permis et à la formation des garde-pêche.

Au cœur de la future exposition, Jean-François Rubin se félicite de pouvoir présenter le sous-marin FA-Forel. «*J'ai eu la chance de plonger avec ce submersible en compagnie de Jacques Piccard pour diverses recherches sous-lémaniques*», se souvient le président de la Fondation La Maison de la Rivière qui est aus-

si professeur à HEPIA, la Haute école du paysage, d'ingénierie et d'architecture de Genève. *Même s'il est aujourd'hui désarmé, il faudrait peu de chose pour qu'il puisse plonger à nouveau. Mais nous souhaitons surtout en faire une icône de la recherche scientifique relative au lac Léman.*

Un canal sillonnera le site sous un tunnel vitré

L'autre point d'orgue qui devrait plaire aux petits et aux grands futurs visiteurs de la Maison de la Rivière, c'est justement le Boiron qui sera partiellement dévié. Ce canal expérimental passera sous un tunnel vitré pour faciliter la compréhension de ce milieu naturel. Le Boiron est l'un des cours d'eau les plus étudiés de Suisse. Grâce à la proximité des bénévoles de l'Association Truite Léman (ATL), on y a traqué et éliminé les obstacles à la migration des salmonidés et les rejets polluants au fil des quinze dernières années. Aujourd'hui, cette rivière abrite plus de truites que jamais. Dernier point d'attraction, la pêcherie exploitée par Manu Torrent à l'embouchure du Boiron devrait être intégrée à la Maison de la Rivière.

Toujours en quête de financements

Si Jean-François Rubin et sa petite équipe fonctionnent à la passion, on se doute bien que l'enthousiasme ne suffira pas à



L'ancienne poudrière sera transformée en musée. Derrière prendront place des labos et des chambres pour les chercheurs et une pêcherie. DR

transformer l'ancienne poudrière en musée et centre de recherches. Tout ceci à un coût. «*A l'origine de la Maison de la Rivière, il y a trois partenaires: L'ATL, HEPIA et l'Université de Lausanne*, rappelle Jean-François Rubin. *Ces deux dernières entités nous assurent le budget de fonctionnement jusqu'à ce que le centre de compétences et musée*

génère des recettes. Pour les transformations, l'investissement se monte à 9 millions. A ce jour, il nous en manque environ un tiers, mais nous restons relativement confiants, de nombreux partenaires et mécènes nous ayant annoncé être prêts à entrer en matière, une fois que nous serions prêts à concrétiser. Ce qui est enfin le cas aujourd'hui.»

LES CLASSES SE BOUSCULENT DÉJÀ AU BORD DU BOIRON

Si les démarches administratives se sont avérées assez longues, la Maison de la Rivière n'a pas attendu l'octroi du permis de construire pour vivre. «*Nous proposons tout un programme de sorties au départ des rives du Boiron pour les amis de la fondation et les amateurs de l'eau et de la nature en général*», annonce Nathalie Kummer, chargée de communication. Ainsi, le 25 mars, tout un chacun est convié à découvrir différents aspects du réveil de la forêt. Le 29 avril, la journée sera consacrée aux chants des oiseaux. Plus tard, on s'intéressera également aux castors à l'occasion d'une balade le long de l'Aubonne.

La Maison de la Rivière organise aussi, à l'intention des écoles, des animations pédagogiques. Depuis les dernières vacances de Pâques, ce ne sont pas moins de 40 classes, soit 800 enfants qui y ont pris part. «*Avec quasiment chaque jour une classe jusqu'aux vacances d'été, nous avons presque été victimes de notre succès*», constate Nathalie Kummer. Sur le thème des «*Experts de la nature*», les enfants sont invités à jouer aux liermiers en quête d'indices autour du site du futur centre de compétences. Une nouvelle énigme sera proposée dès que les conditions météo et le calendrier des courses d'écoles s'y prêtera. «*Notre saison 2 des «Experts» est prête*», se réjouit la responsable. Le programme complet des activités sera bientôt mis à jour sur le site www.maisondelariviere.ch.

NYON Observations des canards

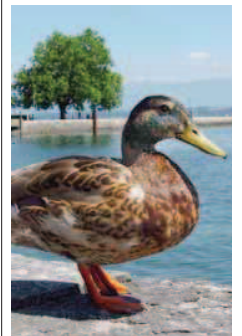
Ce samedi, l'association Léman Nature organise, en collaboration avec le Musée du Léman, des animations à l'occasion de la journée internationale des zones humides (Ramsar).

Au port (en face du Musée de Léman) de 14 à 16h, il sera possible d'observer les oiseaux hivernants (fuligules, canards, foulques, harles, hérons, cormorans, grèbes, etc.) au télescope et aux jumelles. Des naturalistes donneront des indices pour apprendre à les reconnaître et des explications sur leur mode de vie.

Au musée, au premier étage, de 14 à 17h, les visiteurs de tout âge pourront mieux connaître les oiseaux hivernants grâce à des animations et des jeux. Ce sera l'occasion de découvrir la structure des plumes au microscope, de comprendre la différence entre les canards de surface et les canards plongeurs et de comparer la forme de leur bec avec leur régime alimentaire. L'entrée du musée sera gratuite à cette occasion.

Léman Nature est une association yvonnoise, créée en 2010, qui propose tout au long de l'année des animations, des ateliers et des sorties nature pour les enfants et les adultes. Son but est de faire mieux connaître la biodiversité de proximité en faisant découvrir sur le terrain la richesse des milieux naturels de la région. En 2011, plus d'une centaine d'enfants ont profité de ces ateliers et stages. **COM**

INFO
Plus d'information sur:
www.lemannature.ch
Contact téléphone:
Vanessa Ischi Kaplan 079 437 52 07



Samedi, au port de Nyon, le public est invité à observer les canards. DR

«**Il nous manque encore environ un tiers des 9 millions de francs à investir mais nous sommes confiants.**»

JEAN-FRANÇOIS RUBIN INITIATEUR ET PRÉSIDENT DE LA MAISON DE LA RIVIÈRE

PUBLICITÉ

ECOLE MOSER NYON
Genève - Nyon - Berlin
4-6 Av. Reverdil
1260 Nyon
www.ecolemoser.ch
Renseignements et documentations auprès du secrétariat
022 593 88 88

Donner à votre enfant la possibilité de suivre un programme pré-gymnasial
Ouverture des inscriptions pour la 7^{ème} année 2012-2013

PUBLICITÉ

ESTHEMEDIS
La nouvelle esthétique

La TriLipo, enfin une véritable solution à la cellulite et au relâchement cutané !

Dernière innovation en termes de médecine esthétique, découvrez la technologie TriLipo dans votre centre EstheMedis.

Grâce à sa technologie double, la TriLipo va provoquer de manière non invasive une réduction des graisses, un drainage lymphatique ainsi qu'un raffermissement cutané.

Les résultats sont surprenants. Dès les premiers traitements, le corps est redessiné.

ESTHEMEDIS - Tél: 022 362 74 88 - www.emedis.ch
Clinique de Genolier - Route du Muids 3 - 1272 Genolier