

Hauptausgabe

24 Heures
1001 Lausanne
021/ 349 44 44
www.24heures.ch

Genre de média: Médias imprimés
Type de média: Presse journ./hebd.
Tirage: 31'421
Parution: 6x/semaine



N° de thème: 676.004
N° d'abonnement: 1096613
Page: 27
Surface: 74'966 mm²

Un petit coin de paradis dévoile les coulisses de la vie aquatique

Après cinq ans de travaux, la Maison de la Rivière ouvre ses portes au public ce week-end

Natacha Rossel Texte
Patrick Martin Photos

«Après huit ans de négociations, de discussions, d'adaptations et de compromis, nous y voilà!» Jean-François Rubin, président de la Fondation La Maison de la Rivière, affichait un sourire rayonnant, hier, au moment de couper le ruban de ce temple dédié à la vie aquatique à deux pas du Léman, sur le territoire de Tolochenaz.

Cinq ans de travaux et 12,5 millions de francs auront été nécessaires à la concrétisation de ce projet alliant recherche scientifique, loisirs et sensibilisation des publics. Invitée au vernissage, Jacqueline de Quattro, conseillère d'Etat en charge du Département du territoire et de l'environnement, a insisté sur ce point: «Réunir tous ces aspects sur un même site, cela est extraordinaire! La Maison de la Rivière est un réel vivier pour l'innovation.»

Le centre ouvrira ses portes au public ce week-end. Visite des lieux en trois points forts.

De la source à l'embouchure

Dévoiler les coulisses de la vie aquatique, telle est la vocation première de la Maison de la Rivière. Au cours d'une balade dans la forêt, les visiteurs auront l'occasion de découvrir le quotidien des locataires du Boiron dans un canal di-

dactique dévié de la rivière. «Nous présentons les différentes manières d'aménager les berges d'un cours d'eau. C'est une sorte d'appartement-témoin!» résume Jean-François Rubin.

Au terme de la balade, le public pourra observer une trentaine de poissons et d'invertébrés, à travers trois baies vitrées. «L'idée est de présenter la vie du cours d'eau de la source à l'embouchure», souligne le président de la fondation. Pour conclure la visite, un grand aquarium de 30 mètres cubes accueille des poissons du Léman.

Patrimoine culturel et naturel

Au-delà de la présentation du monde aquatique, la Maison de la Rivière s'attache aussi à mettre en valeur le patrimoine culturel et naturel de la région. Au cœur de la bâtisse principale, l'exposition permanente se décline en trois volets.

Les premières salles plongent les visiteurs dans l'histoire de la région durant les soixante-trois derniers millions d'années. «Le Musée cantonal de géologie et le Service d'archéologie nous ont prêté de nombreux objets», s'enthousiasme le maître des lieux. Les enfants s'émerveilleront sans doute devant l'Arche du Boiron, qui présente la faune régionale.

Nouveau plongeon, cette fois-ci dans les profondeurs du lac, avec la deuxième partie de l'expo. Au cœur d'une vaste salle trône le sous-marin *F.-A.-Forel*. «C'est l'un des clous de l'expo, sourit Jean-François Rubin. Nous en profitons pour présenter les recherches de François-Alphonse Forel, ce Morgien qui a été le premier à décrire

la limnologie (*ndlr: étude des lacs*).»

La visite se clôt par une touche écologique, puisque la dernière salle présente le processus de renaturation des lacs et des rivières. Un écran tactile géant permettra notamment aux plus jeunes de s'initier à la conservation du patrimoine naturel.

L'art du pêcheur en direct

Qui dit monde aquatique dit aussi délices à se mettre sous la dent. Dans la grande bâtisse annexe, le pêcheur Manu Torrent, qui occupe une petite cabane à deux pas du Léman, dévoilera son art aux gourmands dans une pêcherie ultramoderne. «Elle sera inaugurée à la fin de l'été», précise Jean-François Rubin.

En attendant, la Maison de la Rivière frétille tout au long du week-end. Au menu des portes ouvertes: des visites guidées agrémentées d'anecdotes croustillantes, une exposition des photographies éparpillées sur le site et des animations mitonnées pour les jeunes visiteurs.

Sa 11 h-19 h, di 10 h-18 h. Entrée libre.
www.maisondelariviere.ch

En chiffres

- 3** partenaires fondateurs sont à l'origine de ce temple dédié au monde aquatique: l'Association Truite-Léman, l'Université de Lausanne et la Haute Ecole du paysage, d'ingénierie et d'architecture de Genève.
- 8** ans ont été nécessaires à la réalisation de la Maison de la Rivière, dont 5 de travaux.
- 11** espèces indigènes de poissons

Hauptausgabe

24 Heures
1001 Lausanne
021/ 349 44 44
www.24heures.ch

Genre de média: Médias imprimés
Type de média: Presse journ./hebd.
Tirage: 31'421
Parution: 6x/semaine

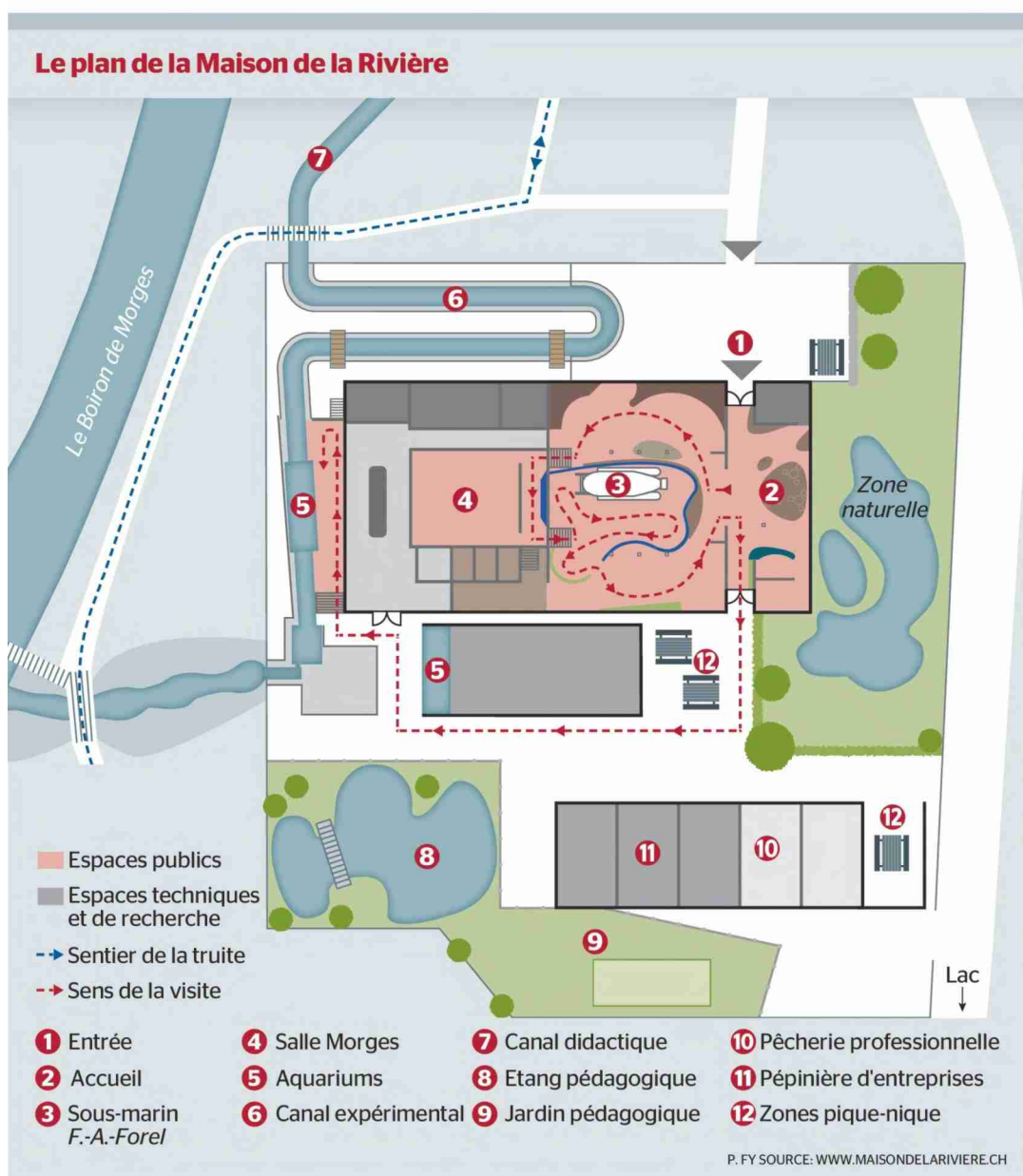


N° de thème: 676.004
N° d'abonnement: 1096613
Page: 27
Surface: 74'966 mm²

d'eau douce vivent dans le Boiron.
12,5 millions de francs ont été réunis pour concrétiser le projet.
30 mètres cubes d'eau sont contenus dans le grand aquarium présentant les poissons du lac.

230 membres ont rejoint l'Association des Amis de la Maison de la Rivière.
300 mètres carrés d'exposition invitent le public à découvrir le patrimoine culturel et naturel de la région. S'y ajoutent 800 mètres

carrés d'aménagements extérieurs.
400 espèces d'arbres, d'arbustes et de plantes aquatiques ont été plantées autour du centre.



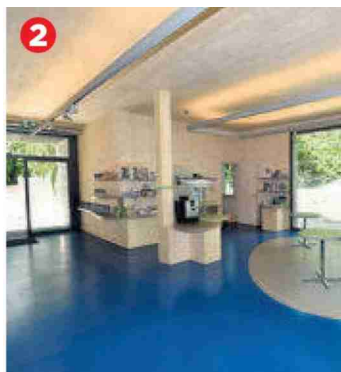


Hauptausgabe

24 Heures
1001 Lausanne
021/ 349 44 44
www.24heures.ch

Genre de média: Médias imprimés
Type de média: Presse journ./hebd.
Tirage: 31'421
Parution: 6x/semaine

N° de thème: 676.004
N° d'abonnement: 1096613
Page: 27
Surface: 74'966 mm²



2
Le public sera accueilli dans la bâtisse abritant les salles de l'exposition permanente.



3
Le sous-marin *F.-A.-Forel*, construit par Jacques Piccard, clou de l'exposition.



5
Les visiteurs peuvent admirer plusieurs espèces de poissons dans des aquariums.



6
Le site servira de laboratoire à ciel ouvert pour les scientifiques.



7
Un canal didactique présente les différents aménagements des berges d'une rivière.



8
Deux étangs présentent la vie aquatique dans ce type de cours d'eau.



Régions

24 Heures
1001 Lausanne
021 349 44 44
www.24heures.ch

Genre de média: Médias imprimés
Type de média: Presse journ./hebd.
Tirage: 34'084
Parution: 6x/semaine

N° de thème: 676.004
N° d'abonnement: 1096613
Page: 27
Surface: 75'965 mm²

Un petit coin de paradis dévoile les coulisses de la vie aquatique

