

Module 1: Espèces et milieu : Cours Autres espèces

Module 1: Espèces et milieu

Cours sur les autres espèces



<http://www.peche-manche.com/wp-content/uploads/2018/01/P5010064.jpg>

La Maison de la Rivière
Ch. du Boiron 2 / 1131 Tolochenaz
tél. : +41 (0)21 802 20 75
www.maisondelariviere.ch
f.rubin@maisondelariviere.ch

hepia
Haute école du paysage, d'ingénierie
et d'architecture de Genève
Route de Presinge 150
CH-1254 Jussy / tél. : +41 (0)22 511 68 87
www.hesge.ch/hepia
jean-francois.rubin@hesge.ch

1

Module 1: Espèces et milieu : Cours Autres espèces

Ordre des Esociformes



2

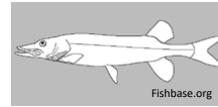
Famille des *Esocidae* – Brochets

Famille : *Esocidae*

Brochet

Esox lucius

Rhin, Rhône, Doubs, Tessin, NM
Inn



1 genres et 7 espèces (1 seule en Europe).

Corps élancé fusiforme. Queue fourchue. Nageoire dorsale et anale situées en vis-à-vis. Dents de grande taille sur toute la bouche.



Sources : FishBase.org

La Maison
de la Rivière

he p i a
Haute école de paysage, d'ingénierie
et d'architecture de Genève

3

Esox lucius (L. 1758) – Brochet

Description : Nageoire dorsale unique reculée. Museau large et aplati. Rayures transversales chez le jeune puis tâches oblongues.

Poisson de plus d'1m régulièrement capturé, 15-20 kg.

Longévité : 10-14 ans pour les mâles, 20-30 ans pour les femelles.

Répartition géographique et habitat : Rhin, Rhône, Doubs, Tessin, Inn. Vit dans les herbiers denses si possible ombragés. Eaux tranquilles. Peu exigeant quant à l'O₂ et la T°C.

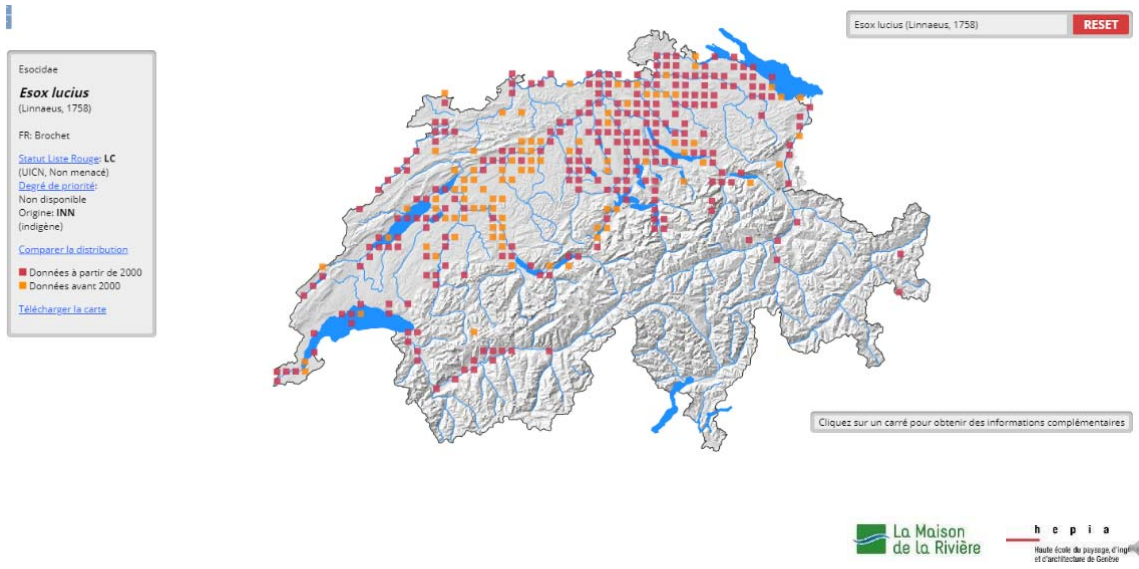


La Maison
de la Rivière

he p i a
Haute école de paysage, d'ingénierie
et d'architecture de Genève

4

Esox lucius (L. 1758) – Brochet



5

Esox lucius (L. 1758) – Brochet

Régime alimentaire : Planctophage puis piscivore. Prédateur doté d'une vitesse instantanée remarquable.

Reproduction : Maturité sexuelle à 2-3 ans. Frai de février à mars dans herbier à faible profondeur. Les larves se fixent aux végétaux.

Intérêt : Pêche sportive, consommation.

Menace : Surpêche, disparition herbiers.



6

Ordre des Gadiformes



7

Famille des *Gadidae* – Morues, cabillauds, haddocks

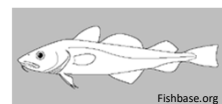
Famille : Gadidae

Lotte

Lota lota

Rhin, Rhône, Tessin

NM



Fishbase.org

13 genres et 23 espèces.

Distribution : Hémisphère nord. Arctique, Atlantique et Pacifique.

Principalement poissons marin.

Généralement 3 nageoires dorsales et 2 nageoires anales distinctes. Barbillons.

Consommation humaine.

Sources : FishBase.org

8

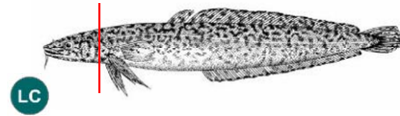
Lota lota (L. 1758) – Lotte

Description : Seul représentant de la famille de la morue. 1 barbillon central sous le menton, 2 dorsales dont la seconde est très longue. Beaucoup de mucus. Ecailles très petites.

Origine de la nageoire pelvienne plus en avant que celle de la nageoire pectorale.

Benthique nocturne.

Répartition géographique et habitat : Rhin, Rhône, Tessin. Espèce du bassin du Rhin ayant colonisé le Rhône grâce au canal d'Enteroche. Vit dans les grandes rivières et en lac. Eaux bien oxygénées.



La Maison
de la Rivière

h e p i a
Haute école de paysage, d'ingénierie
et d'architecture de Genève

9

Lota lota (L. 1758) – Lotte

Gadinae

Lota lota
(Linnaeus, 1758)

FR: Lotte

Status: Liste Rouge: LC
(UICN, Non menacé)

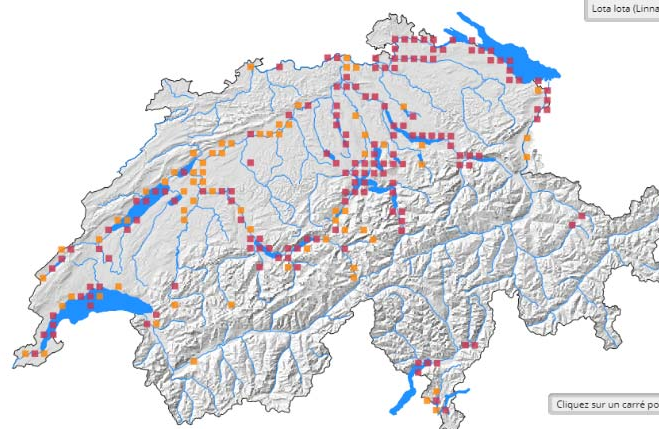
Degré de priorité:
Non disponible

Origine: INN
(indigène)

[Comparer la distribution](#)

■ Données à partir de 2000
■ Données avant 2000

[Télécharger la carte](#)



Cliquez sur un carré pour obtenir des informations complémentaires

La Maison
de la Rivière

h e p i a
Haute école de paysage, d'ingénierie
et d'architecture de Genève

10

***Lota lota* (L. 1758) – Lotte**

Régime alimentaire : Insectophage puis ichtyophage. Prédateur de gros invertébrés, de poissons et d'œufs (omblière).

Reproduction : Mat. sex : 1-3 ans. Frai en hiver, de novembre à mars. Par groupe, jusqu'à 20 ind. formant une boule roulant sur le fond.

Intérêt : Consommation, source d'huile, foie vendu fumé.

Alevins représentant une part importante de la consommation des truites.

Menace : Régulation des rivières.



Sources : wikipédia.org

La Maison
de la Rivière

h e p i a
Haute école de paysage, d'ingénierie
et d'architecture de Genève