

**Module 1: Espèces et milieu : Cours Autres espèces**

# Module 1: Espèces et milieu

## Cours sur les autres espèces



<http://www.peche-manche.com/wp-content/uploads/2018/01/P5010064.jpg>

**La Maison de la Rivière**  
Ch. du Boiron 2 / 1131 Tolochenaz  
tél. : +41 (0)21 802 20 75  
[www.maisondelariviere.ch](http://www.maisondelariviere.ch)  
f.rubin@maisondelariviere.ch

**hepia**  
Haute école du paysage, d'ingénierie  
et d'architecture de Genève  
Route de Presinge 150  
CH-1254 Jussy / tél. : +41 (0)22 511 68 87  
[www.hesge.ch/hepia](http://www.hesge.ch/hepia)  
jean-francois.rubin@hesge.ch

1

**Module 1: Espèces et milieu : Cours Autres espèces**

# Ordre des Gasterosteiformes

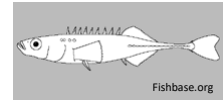


2

## Famille des *Gasterosteidae* – Epinoches

### Famille : Gasterosteidae

Epinoche      *Gasterosteus gymnurus*      Rhin (Région de Bâle)      4



5 genres et 18 espèces.

Distribution : Hémisphère Nord.

Epines dorsales et/ou pelviennes isolées.

Beaucoup utilisés en laboratoire.

Sources : FishBase.org

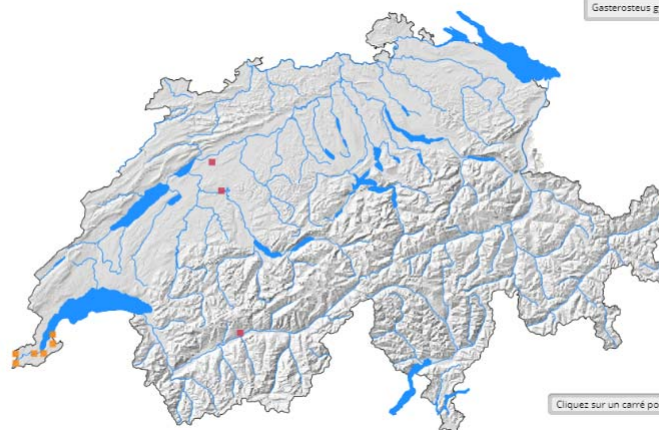
La Maison  
de la Rivière

h e p i a  
Haute école de paysage, d'ingénierie  
et d'architecture de Genève

3

## *Gasterosteus gymnurus* (Cuvier, 1829) – Epinoche

Gasterosteidae  
***Gasterosteus gymnurus***  
Cuvier, 1829  
FR: Epinoche à trois épines occidentale  
**Statut Liste Rouge: NT**  
(UICN, Quasi menacé)  
**Degré de priorité:**  
Non disponible  
Origine: INN  
(indigène)  
[Comparer la distribution](#)  
■ Données à partir de 2000  
■ Données avant 2000  
[Télécharger la carte](#)



Cliquez sur un carré pour obtenir des informations complémentaires

La Maison  
de la Rivière

h e p i a  
Haute école de paysage, d'ingénierie  
et d'architecture de Genève

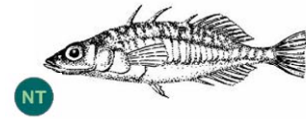
4

## *Gasterosteus gymnurus* (Cuvier, 1829) – Epinoche

**Description** : Petit poisson à pédoncule caudal mince. 3 épines dorsales et pelviennes bien développées, plaques (1-25) à la place d'écaillés. Femelle 2 fois plus grande que le mâle.

**Répartition géographique et habitat** : Rhin (région de Bâle). Introduit dans le Rhône près de Sierre. Vit en eau douce ou en mer.

**Régime alimentaire** : Cannibale et invertébrés.



La Maison  
de la Rivière

hepia  
Haute école de paysage, d'ingénierie  
et d'architecture de Genève

5

## *Gasterosteus gymnurus* (Cuvier, 1829) – Epinoche

**Reproduction** : Maturité sexuelle : 1-2 ans. Frai au printemps à max. 15°C. Comportement de frai complexe. Création d'un nid avec matériel végétal et « ciment » produit par les reins du mâle. Garde par le mâle. Plusieurs pontes par la même femelle au cours d'une saison.

**Intérêt** : Peu d'intérêt halieutique et commercial. Beaucoup utilisé en labo pour études sur le comportement et l'écotoxicologie.

**Menace** : Pollution, perturbateurs endocriniens.



La Maison  
de la Rivière

hepia  
Haute école de paysage, d'ingénierie  
et d'architecture de Genève

6

# Ordre des *Scorpaeniformes*



7

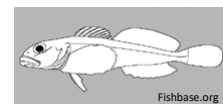
## Famille des *Cottidae* – Chabots

### Famille : *Cottidae*

Chabot

*Cottus gobio*Rhin, Rhône, Doubs,  
Tessin, Inn

4



62 genres et 257 espèces.

Distribution : Hémisphère nord et Nouvelle-Zélande.

Eaux marines et eaux douces.

Tête large avec grands yeux sur le haut.

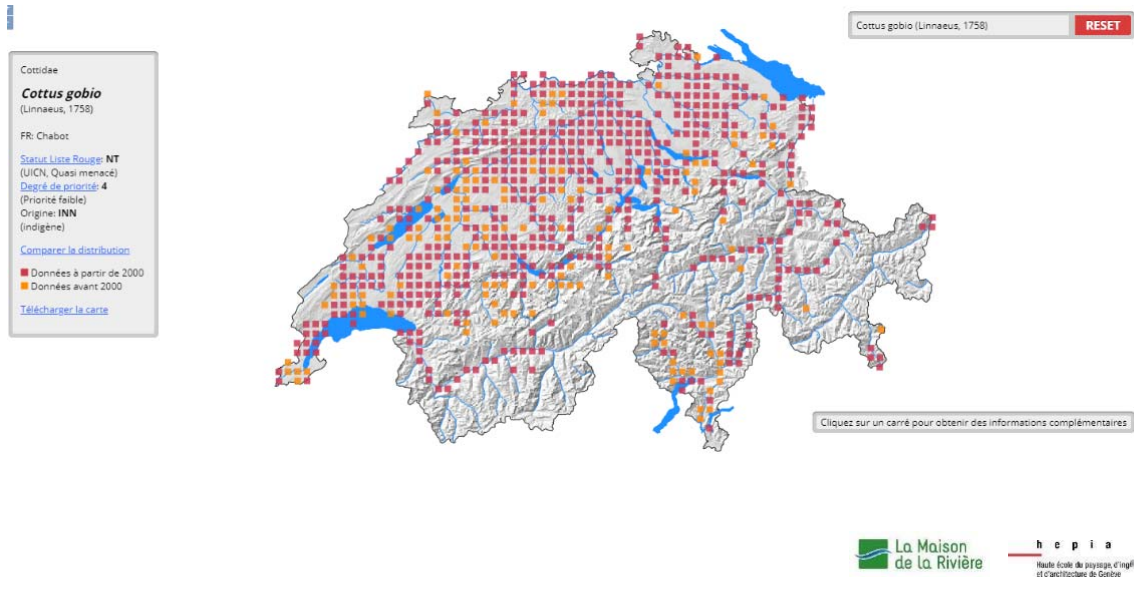
Possède parfois des épines.

Pas de vessie natatoire.

Sources : FishBase.org

8

## Cottus gobio (L. 1758) – Chabot



9

## Cottus gobio (L. 1758) – Chabot

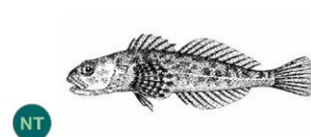
**Description** : Grosse tête aplatie fendue d'une large bouche supérieure. Corps fusiforme. Forte épine sur le pré-opercule.

Communique entre eux par des petits sons.

Longévité : 5 ans.

**Répartition géographique et habitat** : Rhin, Rhône, Doubs, Tessin, Inn. Vit dans les eaux fraîches et turbulentes, également dans les lacs. Territorial sédentaire.

Populations observées jusqu'à 2200m.



10

## *Cottus gobio* (L. 1758) – Chabot

**Régime alimentaire :** Prédateur.

**Reproduction :** Frai en mai-juin. Œufs adhésifs dans un abri. Mâle protégeant la ponte et l'oxygénant.

**Intérêt :** « Carnaval du chabot » sur le lac de Constance → friture. Bioindicateur.

**Menace :** Peine à franchir les obstacles à la migration, artificialisation des berges, concurrence avec le gobie à tâches noires.



Sources : www.fischereiberatung.ch ; Zbinden et al. (2004)

La Maison  
de la Rivière

h e p i a  
Haute école de paysage, d'ingénierie  
et d'architecture de Genève