

Module 1: Espèces et milieux : Cours Autres espèces

Module 1: Espèces et milieux

Cours sur les autres espèces



<http://www.peche-manche.com/wp-content/uploads/2018/01/P5010064.jpg>

La Maison de la Rivière
Ch. du Boiron 2 / 1131 Tolochenaz
tél.: +41 (0)21 802 20 75
www.maisondelariviere.ch
f.rubin@maisondelariviere.ch

hepia
Haute école de paysage, d'ingénierie et d'architecture de Genève
Route de Presinge 150
CH-1254 Jussy / tél.: +41 (0)22 511 68 87
www.hesge.ch/hepia
jean-francois.rubin@hesge.ch

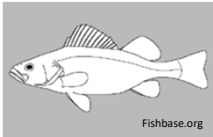
1

Module 1: Espèces et milieux : Cours Autres espèces

Famille des *Percidae* – Perches

Famille : Percidae

Grémille	<i>Gymnocephalus cernua</i>	Rhin, Rhône	NM
Perche	<i>Perca fluviatilis</i>	Rhin, Rhône, Doubs, Tessin, Inn	NM
Apron, Roi du Doubs	<i>Zingel asper</i>	Doubs	I, S



Fishbase.org

Annexe II

Sandre	<i>Sander lucioperca</i>	Installations de pisciculture et bassins de stockage; biotopes où le sandre est déjà présent sans avoir toutefois d'impact négatif sur la faune et la flore
--------	--------------------------	---

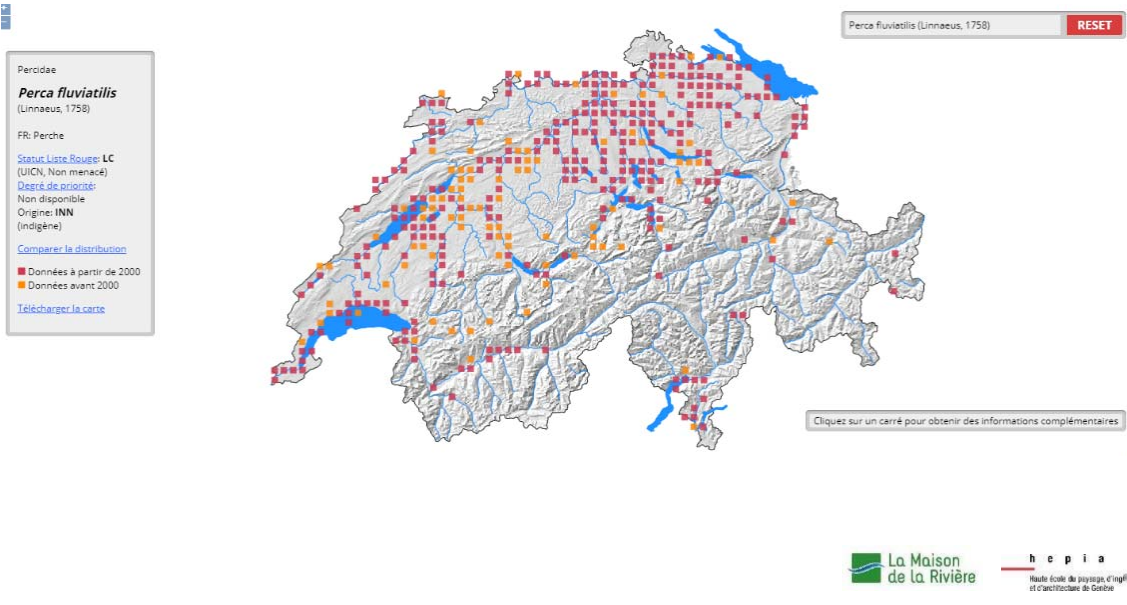
11 genres et 239 espèces.
Distribution : Hémisphère Nord.
Eau douce et saumâtre.

Sources : FishBase.org

La Maison de la Rivière

hepia
Haute école de paysage, d'ingénierie et d'architecture de Genève

2

Perca fluviatilis (L. 1758) – Perche

3

Perca fluviatilis (L. 1758) – Perche

Description : 3 espèces, 1 seule en Europe.

2 dorsales juxtaposées. Forte épine sur l'opercule.
Couleur verdâtre avec 5-9 zébrures plus foncées.
Nageoires rougeâtres.



Croissance fonction de la température et de l'eutrophisation.

Vit en banc. Parfois solitaire à l'âge adulte.

Répartition géographique et habitat : Rhin, Rhône, Doubs, Tessin, Inn. Grandes rivières ou lacs. Au bord à faible profondeur en été, plus au large et plus profond en hiver.



4

Perca fluviatilis (L. 1758) – Perche

Régime alimentaire : Benthophage, puis ichthyophage.

Reproduction : Frai en mai-juin dans les herbiers. Ponte en ruban sur végétaux.

Intérêt : Ressource halieutique importante.



La Maison
de la Rivière

hep i a
Haute école de paysage, d'ingénierie
et d'architecture de Genève

5

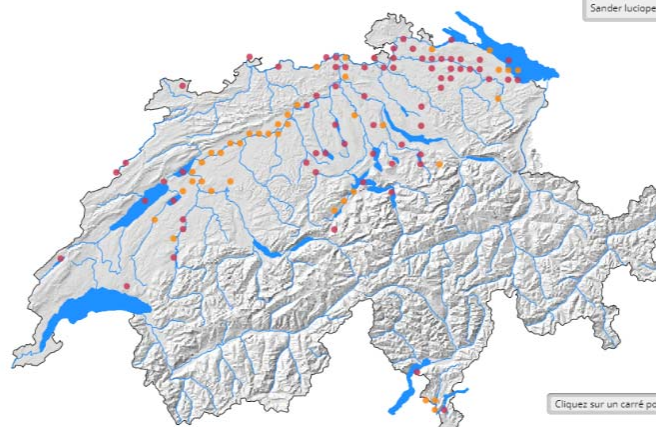
Sander lucioperca (L. 1758) – Sandre

Percidae
Sander lucioperca
(Linnaeus, 1758)
FR: Sandre
[Statut Liste Rouge: NA](#)
Non disponible
[Degré de priorité:](#)
Non disponible
Origine: NEO
(introduite)
[Comparer la distribution](#)

Légende

- (●) Données à partir de 2000 (allochtones)
- (●) Données avant 2000 (allochtones)

[Télécharger la carte](#)



Cliquez sur un carré pour obtenir des informations complémentaires.

La Maison
de la Rivière

hep i a
Haute école de paysage, d'ingénierie
et d'architecture de Genève

6

Sander lucioperca (L. 1758) – Sandre

Description : Corps élancé, tête allongée, 2 dorsales séparées. Canines proéminentes. Ressemble à la perche et au brochet.

Activité nocturne (pigments particulier dans l'œil).

Répartition géographique et habitat : Espèce d'Europe de centrale et de l'Est, introduite dans le Rhin en 1888, dans la Saône en 1915 et dans le Rhône en 1930, utilise les canaux. Grands fleuves et lacs.

Régime alimentaire : Exclusivement piscivore. Prédateur pélagique solitaire et féroce. Forte compétition avec le brochet.



Annexe 2

7

Sander lucioperca (L. 1758) – Sandre

Reproduction : Maturité sexuelle : 3-4 ans. Frai avril-août en profondeur sur racines ou gravier. Mâle préparant un nid et protégeant les œufs → Agressif !

Intérêt : Prisée pour la pêche de loisir. Grande valeur commerciale.

Impact : Annexe 2 des espèces exotiques → Mais règlement plus stricte souhaitable.

Déclin des population de brochets et de perches en UK après son introduction.

Porteur sain d'une maladie attaquant les petits cyprinidés.



8

Module 1: Espèces et milieux : Cours Autres espèces

Zingel asper (L. 1758) – Apron, Roi du Doubs

Percidae

Zingel asper
(Linnaeus, 1758)

FR: Apron

Statut Liste Rouge: CR
(UICN. En danger critique d'extinction)

Degré de priorité: 1
(Priorité très élevée)

Origine: INN
(indigène)

[Comparer la distribution](#)

■ Données à partir de 2000
■ Données avant 2000

[Télécharger la carte](#)

9

Module 1: Espèces et milieux : Cours Autres espèces

Zingel asper (L. 1758) – Apron, Roi du Doubs

Description : Corps sub-cylindrique. Ecailles râpeuses. 2 dorsales éloignées. Double épine operculaire. 3 bandes noires à l'arrière du corps.

Pop. totale de 2000 à 10'000 individus. 23 seulement dans le Doubs.

Répartition géographique et habitat : Doubs. Vit dans la zone à ombre et barbeau. Forte concentration en O₂.

10

Zingel asper (L. 1758) – Apron, Roi du Doubs

Régime alimentaire : Benthophage. Larves d'insectes.

Reproduction : Frai en mars, ne dure qu'une nuit. Mâles présents toute l'année sur la frayère et femelles seulement lors de la ponte. Nécessite des fosses et des radiers.

Intérêt : Bioindicateur.

Menace : Fragmentation, pollution.

