

Module 1: Espèces et milieux : Cours Cyprinidés

Module 1: Espèces et milieux

Cours sur Les Cypriniformes



<http://www.hepia.eu>

La Maison de la Rivière

Ch. du Boiron 2 / 1131 Tolochenaz
 tél. : +41 (0)21 802 20 75
www.maisondelariviere.ch
 f.rubin@maisondelariviere.ch

hepia

Haute école de paysage, d'ingénierie et d'architecture de Genève

Route de Presinge 150
 CH-1254 Jussy / tél. : +41 (0)22 51 60 87
www.hesge.ch/hepia
 jean-francois.rubin@hesge.ch

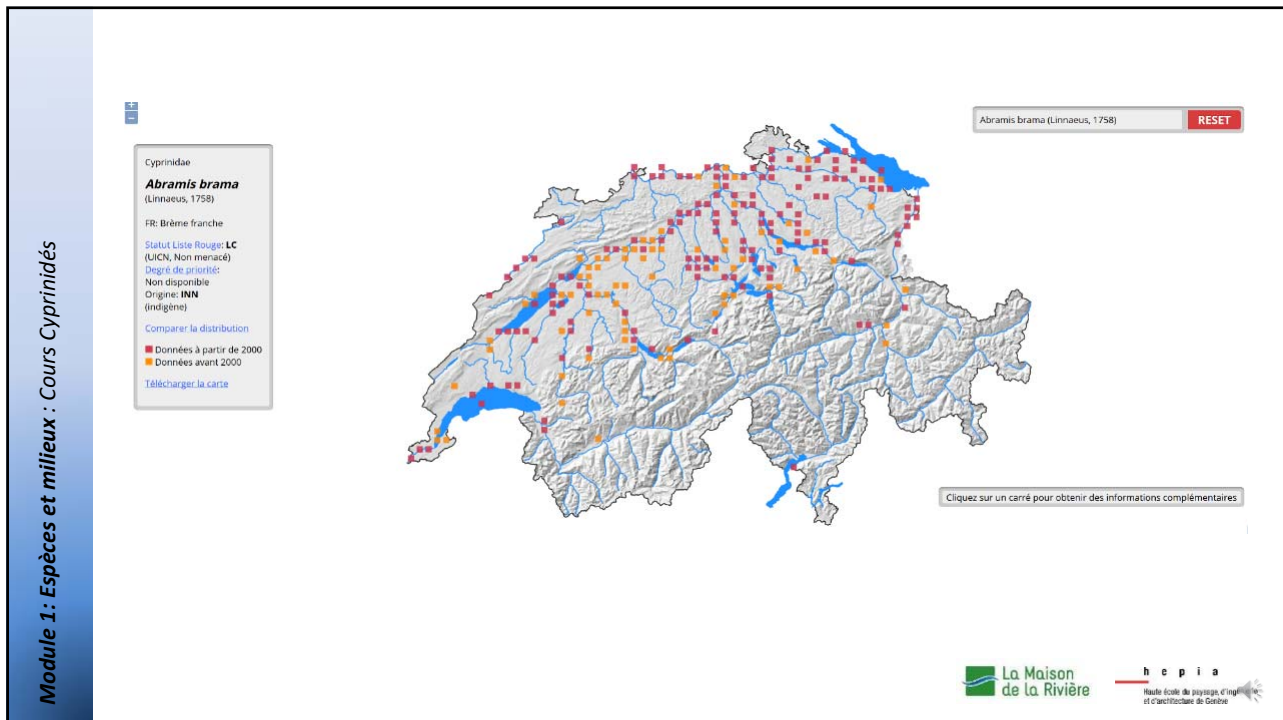
1

Module 1: Espèces et milieux : Cours Cyprinidés



Abramis brama (L. 1758) Brème commune

2



3

Abramis brama (L. 1758) - Brème commune

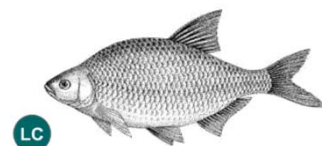
Description : Corps haut comprimé latéralement. Nageoire anale avec entre 23 et 30 rayons ramifiés. Dents pharyngiennes sur 1 rang. Caudale très échancrée, lobe inférieur plus long que le supérieur.

Répartition géographique et habitat : Rhin, Rhône, Doubs. Cours inférieur des rivières, lacs et étangs eutrophes.

Régime alimentaire : Benthophage et zooplanctophage.

Reproduction : Migration lors du frai (mai-juillet) dans herbiers. Tubercules chez le mâle pendant le frai.

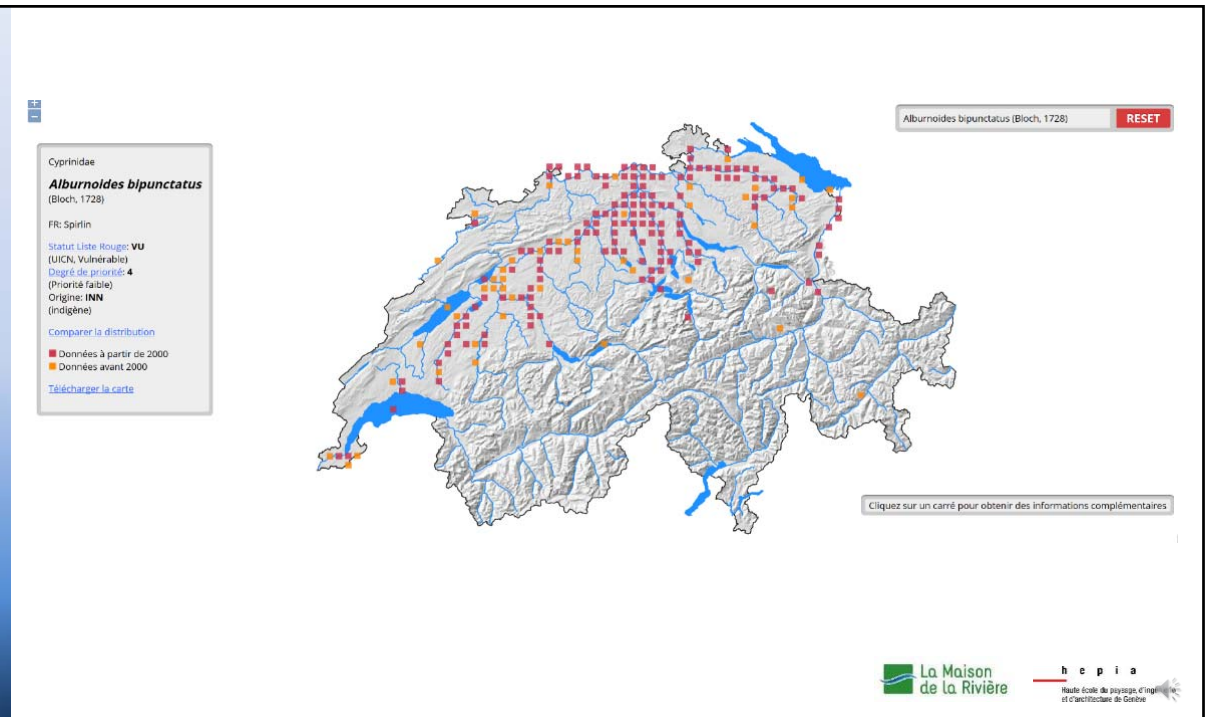
Menace : Hybride fréquent avec le gardon et le rotengle.



4



5



6

Alburnoides bipunctatus (Bloch, 1782) - Spirlin

Description : Ligne latérale très incurvée vers le bas avec rangées de points noirs. Bande sombre le long du flanc. Bouche terminale.

Répartition géographique et habitat : Rhin, Rhône, Doubs, Inn. Vit en bancs dans les remous des eaux courantes.

Régime alimentaire : Se nourrit du drift.

Reproduction : Frai sur les galets (mai-juillet). Œufs adhérents.

Intérêt : Pêché comme friture.

Menace : Colmatage du fond, pollution → Bioindicateur.



VU

La Maison
de la Rivière

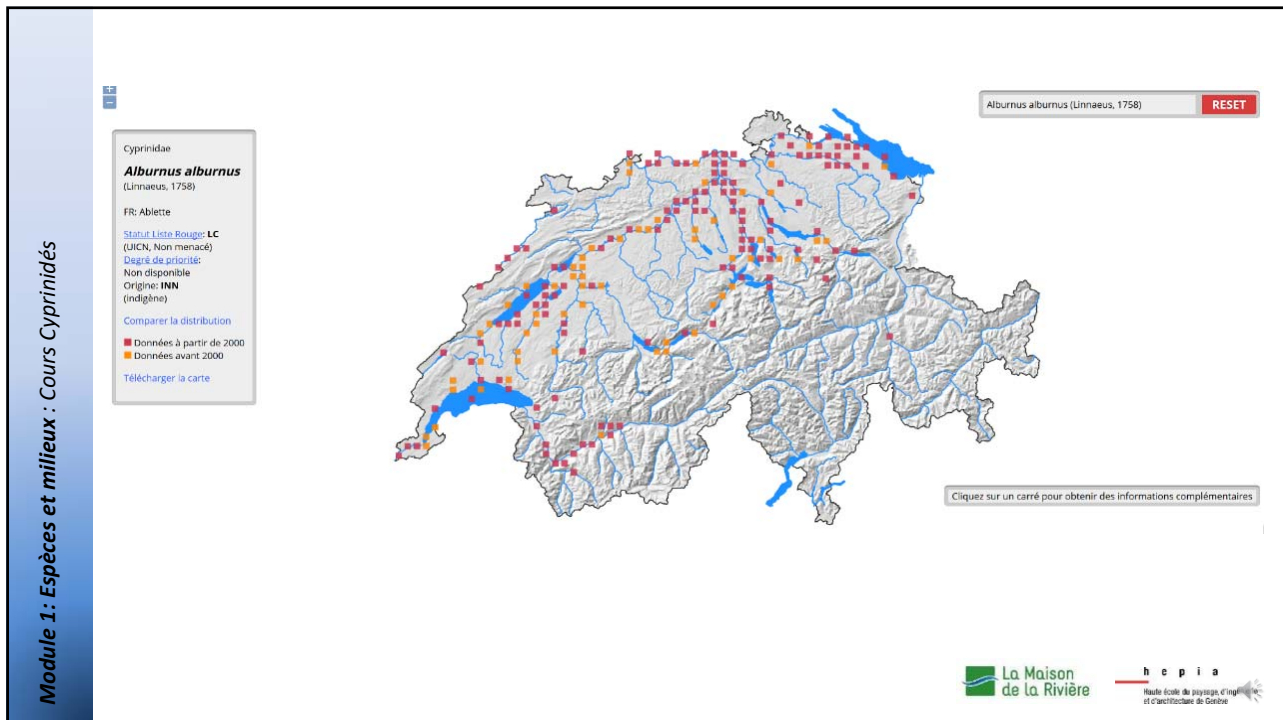
h e p i a
Haute école de paysage, d'ingénierie
et d'architecture de Genève

7



Alburnus alburnus (L. 1758)
Ablette

8



9

Alburnus alburnus (L. 1758) - Ablette

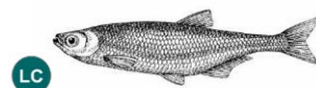
Description : Espèce de petite taille, comprimé latéralement. Bouche terminale supérieure. Anale longue. Coloration brillante avec reflets métalliques. Produit des phéromones d'alarme. Grégaire.

Répartition géographique et habitat : Rhin, Rhône, Doubs. Espèce pélagique évitant les zones végétalisées. Commune dans les eaux lentes. Peu d'exigences écologiques.

Régime alimentaire : Omnivore.

Reproduction : Frai en mai-juin, substrat quelconque. Zones peu profondes.

Intérêt : Poisson fourrage par excellence. Ecailles utilisées pour donner un aspect nacré aux fausses perles.



10