

Module 1: Espèces et milieux : Cours Cyprinidés

Module 1: Espèces et milieux

Cours sur Les Cypriniformes



<http://www.hepia.eu>

La Maison de la Rivière
Ch. du Boiron 2 / 1131 Tolochenaz
tél.: +41 (0)21 802 20 75
www.maisondelariviere.ch
f.rubin@maisondelariviere.ch

hepia
Haute école du paysage, d'ingénierie et d'architecture de Genève
Route de Presinge 150
CH-1254 Jussy / tél.: +41 (0)22 511 68 87
www.hesge.ch/hepia
jean-francois.rubin@hesge.ch

1

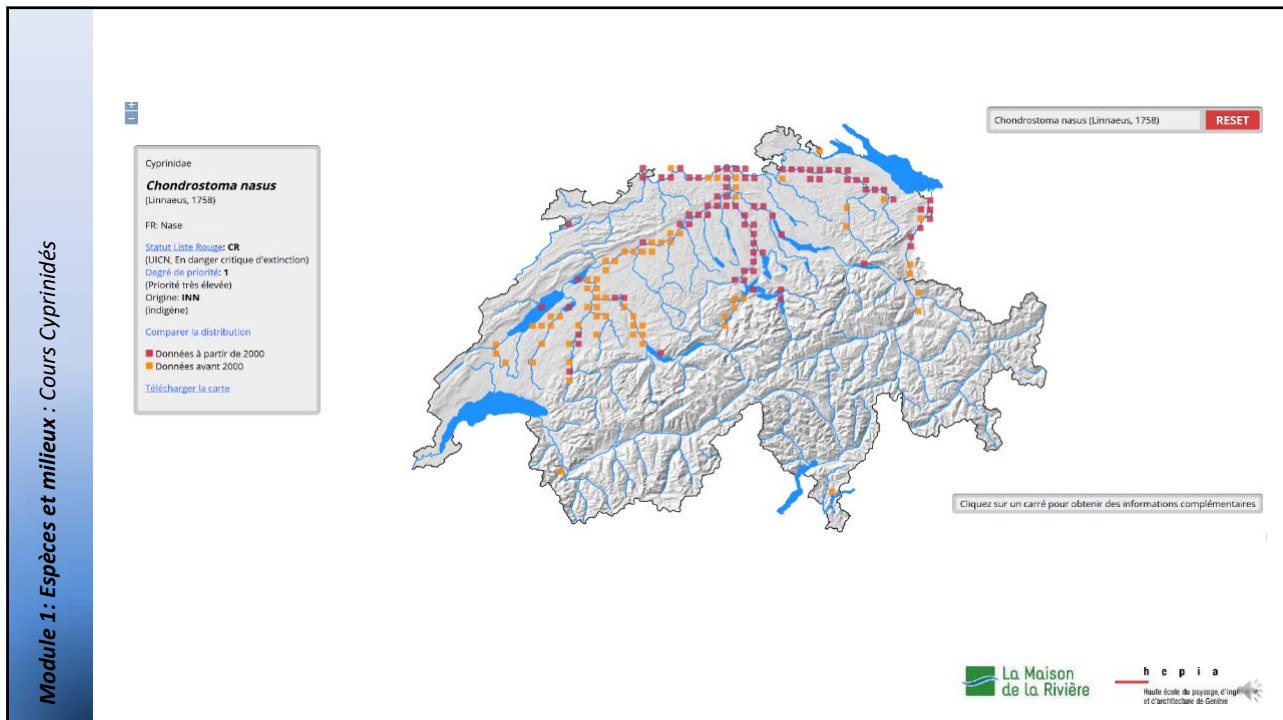
Module 1: Espèces et milieux : Cours Cyprinidés



Chondrostoma nasus (L. 1766)

Nase, hotu

2

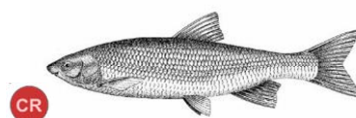


3

Chondrostoma nasus (L. 1766) - Nase, hotu

Description : Bouche infère en forme de rabot, lèvres dures et cornées, museau proéminent et épais (« nez »). Nageoires rouges sauf la dorsale.

Répartition géographique et habitat : Rhin. Originaire d'Europe centrale. A colonisé diverses zones grâce à la construction de canaux. Grandes rivières à courant faible. Souvent dans les tourbillons créés par les piles de pont ou rochers.



4

Chondrostoma nasus (L. 1766) - Nase, hotu

Régime alimentaire : Racleur périlithophage. Benthophage (essentiellement diatomées).

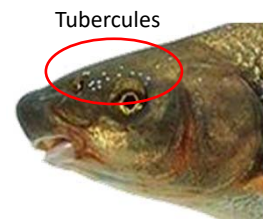
Reproduction : Frai en mars-avril sur site peu profond à fort courant constitué de gravier et galets. Tubercules sur la tête chez le mâle en période de frai.

Intérêt : Faible intérêt économique car riche en arêtes.

Menace : Sensible à la qualité des eaux, réchauffement climatique. Reproduction sur les mêmes frayères que *P. toxostoma* à cause de la modification par l'homme des lits de rivière → Hybrides.



Individu hybride issu du croisement entre un mâle toxostome et une femelle hotu.



Sources : Keith et al. (2011)

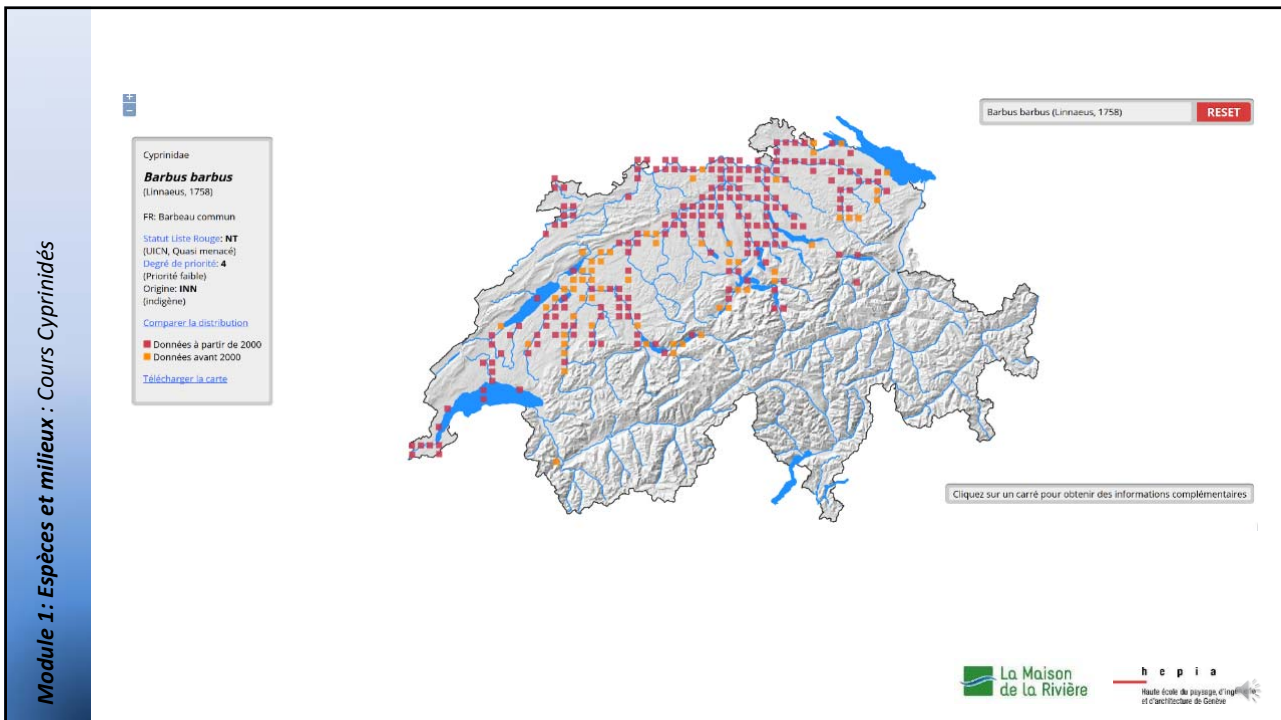
La Maison de la Rivière
hepia
Haute école de paysage, d'ingénierie et d'architecture de Genève

5



Barbus barbus (L. 1758) Barbeau fluviatile, barbeau commun

6

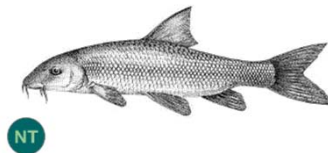


7

Barbus barbus (L. 1758) - Barbeau fluviatile

Description : 4 barbillons caractéristiques (1 paire sur la pointe du museau et 1 paire à l'angle de la bouche). Forme hydrodynamique, bouche infère. Coloration uniforme sans marbrures. Nageoires paires orangées, dorsale très forte. Le plus grand des barbeaux, femelles nettement plus grandes. Grégaire. Systématique en pleine mutation.

Répartition géographique et habitat : Rhône, Rhin, Doubs. Dans les cours d'eau de plaine, dans les eaux vives à fond caillouteux. S'abritent en grand nombre sous les embâcles en été. Anadrome.



8

***Barbus barbus* (L. 1758) - Barbeau fluviatile**

Régime alimentaire : Omnivore, benthophage.

Reproduction : Frai sur graviers propres en mai-juillet. Parade nuptiale complexe.

Menace : Hybridation naturelle avec *B. meridionalis* modifiant la génétique de *B. barbus*.

