

Module 1: Espèces et milieux : Cours Cyprinidés

Module 1: Espèces et milieux

Cours sur Les Cypriniformes



<http://www.hepia.ch>

La Maison de la Rivière
Ch. du Boiron 2 / 1131 Tolochenaz
tél.: +41 (0)21 802 20 75
www.maisondelariviere.ch
f.rubin@maisondelariviere.ch

hepia
Haute école de paysage, d'ingénierie et d'architecture de Genève
Route de Presinge 150
CH-1254 Jussy / tél.: +41 (0)22 511 68 87
www.hesge.ch/hepia
jean-francois.rubin@hesge.ch

1

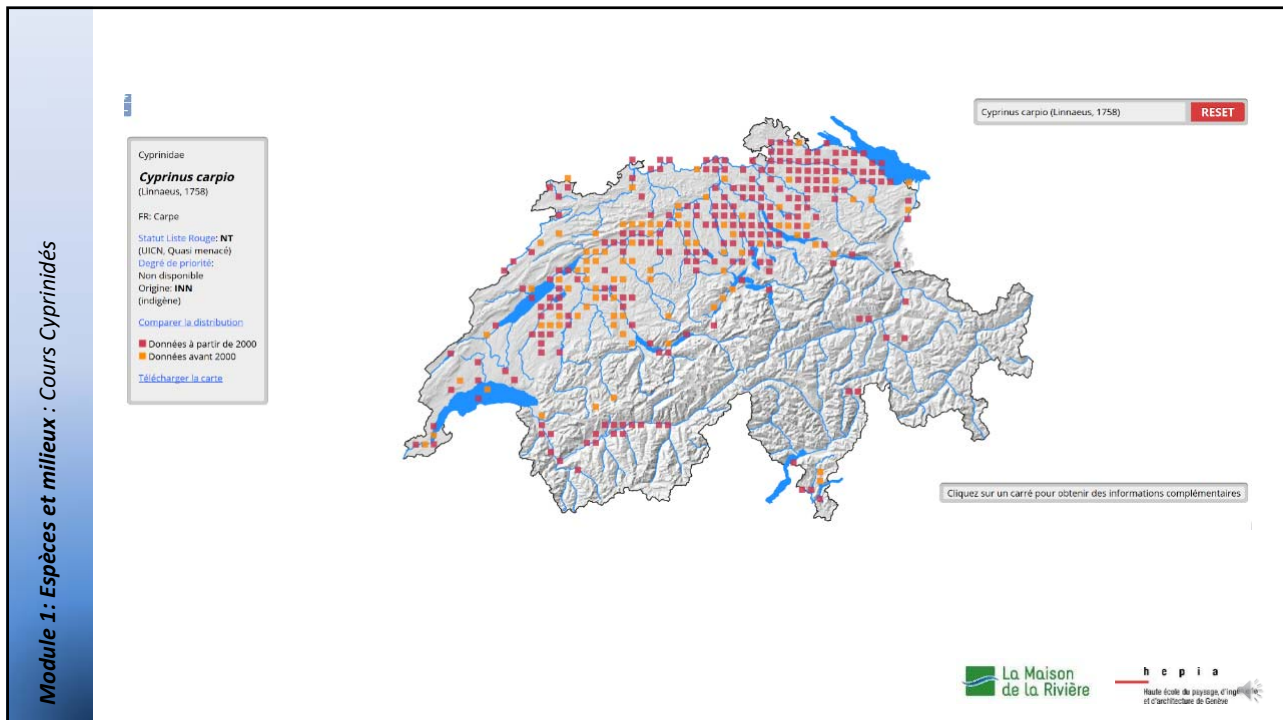
Module 1: Espèces et milieux : Cours Cyprinidés



Cyprinus carpio (L. 1758)

Carpe commune

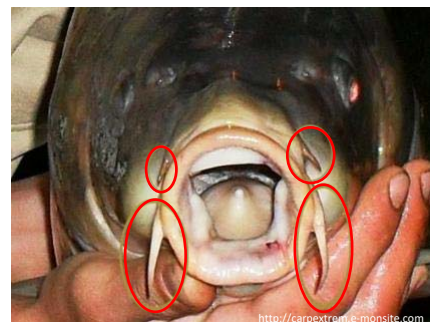
2




3

Cyprinus carpio (L. 1758) - Carpe commune, carpe miroir

Description : Corps allongé et trapu, recouvert d'écaillés ± grandes. Bouche protractile, 2 paires de barbillons sur lèvres sup. Une dorsale longue et une anale courte. Poids record de 45kg. Effectue parfois des sauts hors de l'eau. Carpe Koï dérivant de cette espèce. Rare sous sa forme sauvage en Suisse.



Statut de protection différent selon la forme

Forme sauvage 

Forme d'élevage 

Annexe 2



Sources : Wittenberg (2006) ; Lehtonen, 2002

4

Cyprinus carpio (L. 1758) - Carpe commune, carpe miroir

Description : Variabilité de la carpe → Esp. très polymorphe.



La Maison
de la Rivière

h e p i a
Haute école de paysage, d'ingénierie
et d'architecture de Genève

Cyprinus carpio (L. 1758) - Carpe commune, carpe miroir

Répartition géographique et habitat :

Forme sauvage = Rhin, Rhône, Doubs, Tessin. Cours inférieur des rivières, étangs.

Forme d'élevage = Originaire de la mer Noire. Introduite en 1877 aux USA. La plus ancienne espèce domestiquée par l'homme (élevage depuis le néolithique -14'000 ans). Très résistante dans des conditions difficiles = Eurythermes. Faibles exigences écologiques.



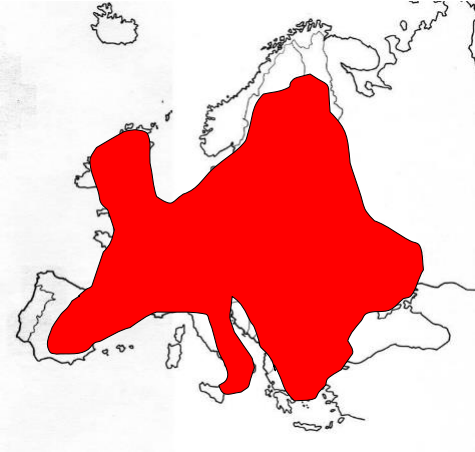
La Maison
de la Rivière

h e p i a
Haute école de paysage, d'ingénierie
et d'architecture de Genève

Cyprinus carpio (L. 1758) - Carpe commune, carpe miroir

Répartition géographique et habitat : Une colonisation d'origine humaine.

Des romains aux moines en passant par le Pape.....



Au Moyen-Âge, pendant les 100 jours de jeûne, on peut manger :

- des poissons
- des amphibiens
- des écrevisses et...
- des castors !

Cyprinus carpio (L. 1758) - Carpe commune, carpe miroir

Régime alimentaire : Omnivore, benthophage.

Reproduction : Frai de mai à juillet dans végétation. Parfois 2 pontes par année.

Intérêt : Pêche sportive. Koï = décoration des étangs.

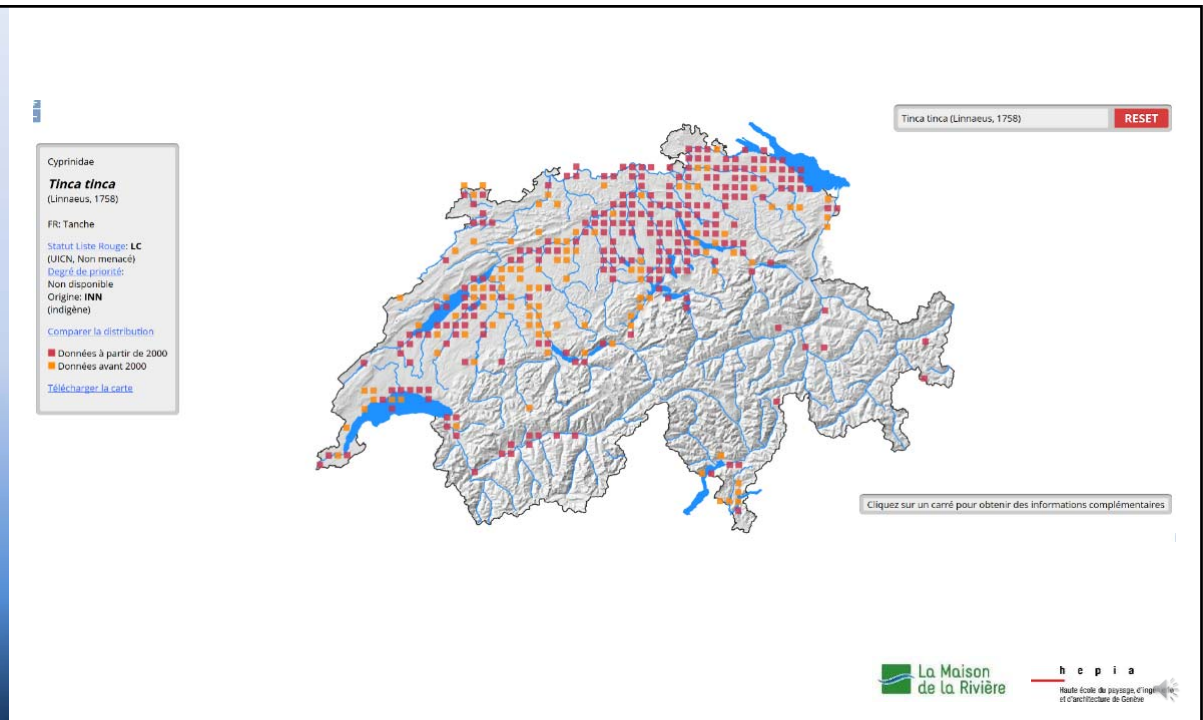
Impact : Modifie son environnement en y retournant la vase → Augmente la turbidité de l'eau.



<http://www.aflored'eau.com>



9



10

***Tinca tinca* (L. 1758) - Tanche**

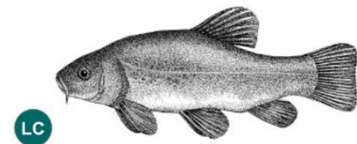
Description : Corps arrondi, nombreuses petites écailles. Bouche terminale avec un fin barbillon. Dents pharyngiennes sur 1 rang. Coloration olivâtre. Plusieurs variétés d'élevage. Epais mucus. Groupe de maximum 4 individus. Hiberne en s'ensasant.

Répartition géographique et habitat : Rhin, Rhône, Doubs, Tessin, Inn. Originaire de l'Europe de l'Est. Introduction volontaire au Moyen-Age. Peu d'exigences écologiques (O₂). Eaux calmes et chaudes avec végétation.

Régime alimentaire : Benthophage. Omnivore.

Reproduction : Frai de mai-octobre. Œufs adhésifs posés en paquet sur les plantes.

Intérêt : Chair appréciée.



La Maison
de la Rivière

h e p i a
Haute école de paysage, d'ingénierie
et d'architecture de Genève