

**Module 1: Espèces et milieux : Cours Cyprinidés**

# Module 1: Espèces et milieux

## Cours sur Les Cypriniformes



<http://www.hepia.ch>

**La Maison de la Rivière**  
Ch. du Boiron 2 / 1131 Tolochenaz  
tél.: +41 (0)21 802 20 75  
[www.maisondelariviere.ch](http://www.maisondelariviere.ch)  
f.rubin@maisondelariviere.ch

**hepia**  
Haute école de paysage, d'ingénierie et d'architecture de Genève  
Route de Presinge 150  
CH-1254 Jussy / tél.: +41 (0)22 511 68 87  
[www.hesge.ch/hepia](http://www.hesge.ch/hepia)  
jean-francois.rubin@hesge.ch

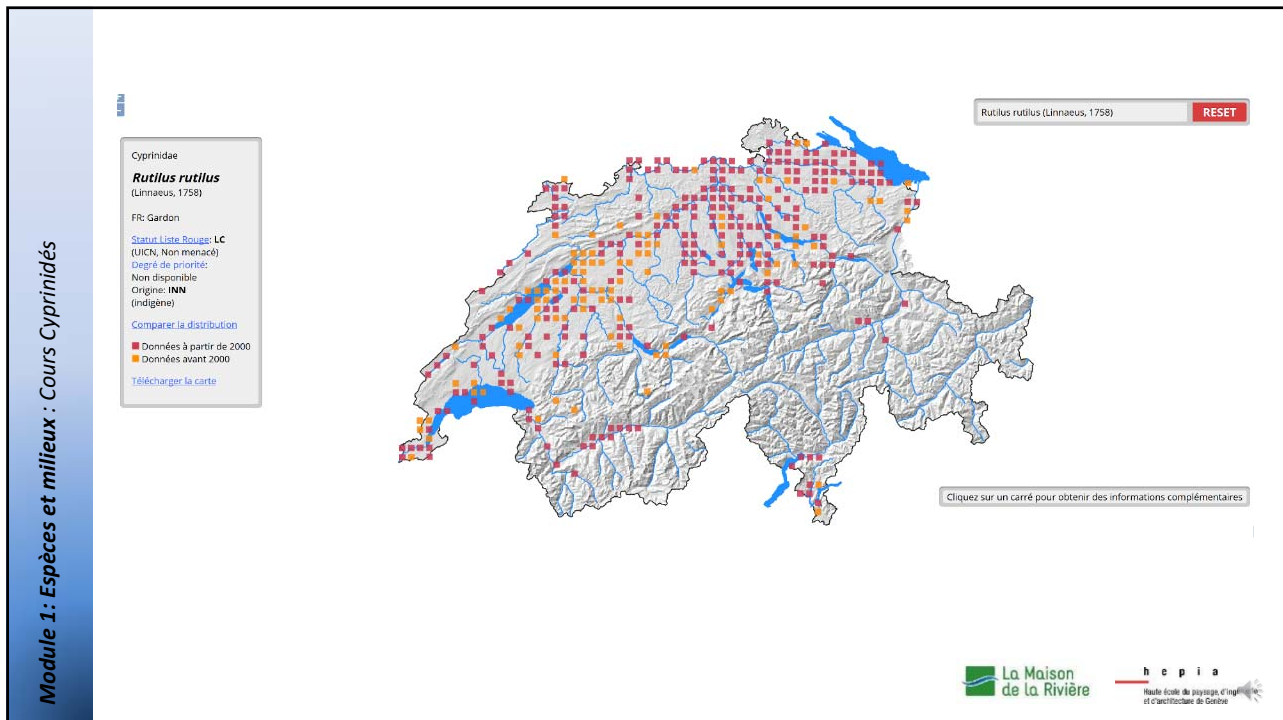
1

**Module 1: Espèces et milieux : Cours Cyprinidés**



## *Rutilus rutilus* (L. 1758) Gardon

2



3

## Rutilus rutilus (L. 1758) - Gardon

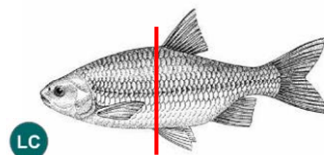
**Description** : Corps élancé, dorsale à l'aplomb des pelviennes. Corps bleuâtre. Nageoires peu colorées. Yeux rouges. Cyprinidé le plus répandu. Grégaire. Bcp d'hybrides, systématique complexe.



**Répartition géographique et habitat** : Rhin, Rhône, Doubs. Eaux stagnantes dans la végétation, puis eaux libres.

**Régime alimentaire** : Omnivore.

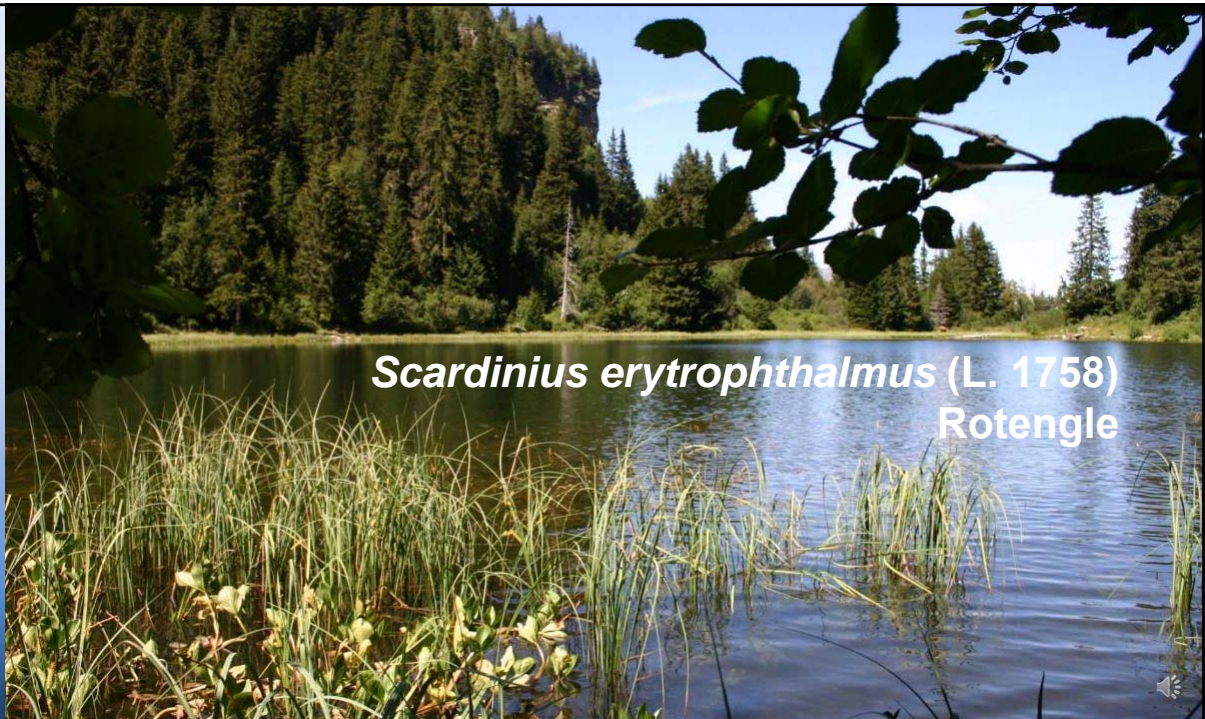
**Reproduction** : Maturité sexuelle 2-3 ans pour les mâles, 3-4 ans pour les femelles. Frai avril-juin (inversion possible des sexes avec l'âge: M-F) dans herbiers. Tubercules chez le mâle pendant le frai.



**Intérêt** : Poisson fourrage.

**Menace** : Vecteur de plusieurs maladies parasitaires.

4



5

## *Scardinius erythrophthalmus* (L. 1758) - Rotengle

**Description** : Corps verdâtre. 8-9 rayons mous sur la nageoire dorsale. Grégaire. Yeux dorés ou orangés.

**Répartition géographique et habitat** : Rhin, Rhône, Doubs, Inn. Eaux calmes avec végétation.

**Régime alimentaire** : Omnivore.

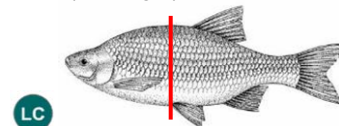
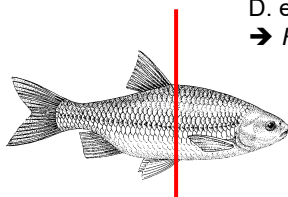
**Reproduction** : Frai d'avril à juin. Nageoires rouges en période de frai. Œufs collés à la végétation.

**Intérêt** : Importance commerciale, poisson fourrage.



D. en retrait par rapport à V.  
→ *Scardinius erythrophthalmus*  
(Rotengle)

D. et V. ± sur la même hauteur  
→ *Rutilus rutilus* (gardon)



6

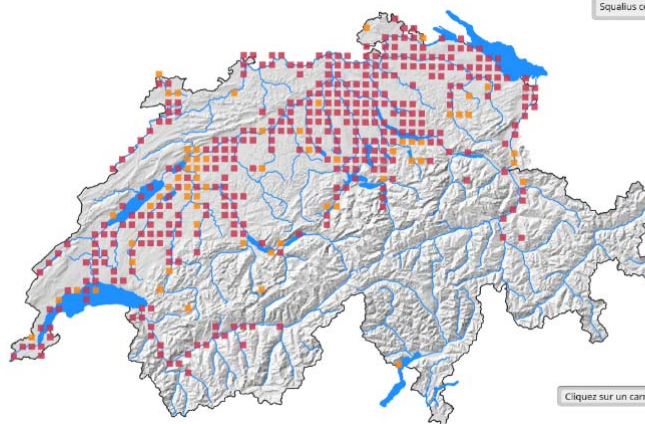


*Squalius cephalus* (L. 1758)  
Chevaine, chevesne

7



Cyprinidae  
***Squalius cephalus***  
(Linnaeus, 1758)  
FR: Chevaine commun  
Statut Liste Rouge: LC  
(UICN, Non menacé)  
Degré de priorité:  
Non disponible  
Origine: INN  
(indigène)  
Comparer la distribution  
■ Données à partir de 2000  
■ Données avant 2000  
[Télécharger la carte](#)



*Squalius cephalus* (Linnaeus, 1758) **RESET**

Cliquez sur un carré pour obtenir des informations complémentaires

8

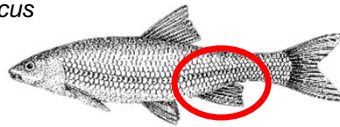
## *Squalius cephalus* (L. 1758) - Chevaine, chevesne

**Description** : Nageoires sans rayons durs (anale arrondie), corps fusiforme, liseré noir sur les écailles. Bouche terminale. Grandes écailles bordées de noir. Vit en grands bancs avec les gardons. Anciennement *Leuciscus cephalus*.

**Répartition géographique et habitat** : Rhin, Rhône, Doubs. Poisson de lacs et de rivières. Peu d'exigences écologiques.

**Régime alimentaire** : Omnivore.

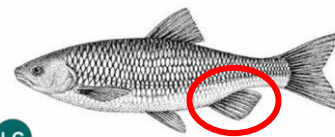
A développement concave  
→ *Leuciscus leuciscus*  
Vandoise



Sources : Spillman (1961)



A développement convexe  
→ *Squalius cephalus*  
Chevaine



LC

La Maison de la Rivière

hep i a  
Haute école de paysage, d'ingénierie et d'architecture de Genève

9

## *Squalius cephalus* (L. 1758) - Chevaine, chevesne

**Reproduction** : Tubercules chez le mâle en période de frai = « **Boutons de noces** ». Frai d'avril-juin sur gravier. Rare cyprinidé remontant la rivière pour se reproduire.

**Intérêt** : Populaire auprès des pêcheurs. Chair de mauvaise qualité.

**Menace** : Hybridation possible. Forme souvent des hybrides fertiles avec *A. alburnus*.



La Maison de la Rivière

hep i a  
Haute école de paysage, d'ingénierie et d'architecture de Genève

10